

*Opportunities  
for Talents*

Wir suchen für unser Team zum nächstmöglichen Zeitpunkt (Herbst 2019)

**eine/n wissenschaftliche/n Mitarbeiter/in mit Abschluss M. Sc. der Fachrichtungen Lebensmitteltechnologie, Lebensmittelchemie, Materialwissenschaften oder vergleichbare (m/w/d).**

#### **Über uns**

Die Arbeitsgruppe Getreidetechnologie und –verfahrenstechnik ist im Lehrstuhl für Brau- und Getränketechnologie integriert. Unser Forschungsfeld ist die Aufklärung von Struktur-Funktionsbeziehungen von getreidebasierten Produkten. Wir sind immer auf der Suche nach neuen Technologien und neuen Methoden, um ein wissensbasiertes Produkt- und Prozessdesign zu ermöglichen und neuartige Strukturen in Getreidematrizes zu schaffen. Wir glauben daran, dass exzellente Forschung und Querdenken innovative Ideen und Lösungen für die Industrie von morgen hervorbringt.

#### **Wir bieten**

Gestaltungsfreiraum – Wissensaufbau – Industriekontakt – Junges und kreatives Team

#### **Promotionsthema:**

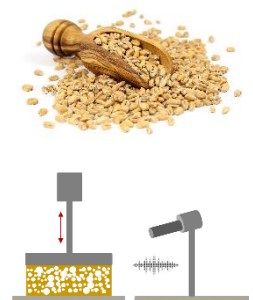
#### **Strukturdesign von Backwaren mittels Förderung enzymaktiver Getreidebestandteile**

Malze werden bei der Herstellung von Backwaren hauptsächlich wegen ihrer aroma- und farbgebenden Eigenschaften verwendet. Auch aus diesem Grund ist das Potential der natürlichen Enzymaktivität enzymaktiver Malze bisher nur geringfügig ausgeschöpft. Daher sollen die funktionellen Einflüsse enzymaktiver Malze und daraus extrahierter Enzymfraktionen auf die Teigstruktur, -verarbeitung und Weizenbrotqualität aufgeklärt werden. Somit soll eine genaue Steuerung der Strukturen von Weizenteigen und der finalen Brottextur über die endogene enzymatische Zusammensetzung von Malzen erreicht werden. Auf Grundlage der Erkenntnisse soll der Herstellungsprozess der Malze für den Einsatz in Backwaren optimiert und diese zielgerichtet eingesetzt werden.

Wir bieten eine Teilzeitstelle an. Die Beschäftigung erfolgt mit entsprechender Vergütung nach dem Tarifvertrag für den öffentlichen Dienst der Länder (TV-L). Die Möglichkeit zur Promotion ist gegeben. Die TU München strebt eine Erhöhung des Frauenanteils an, qualifizierte Frauen werden deshalb nachdrücklich aufgefordert, sich zu bewerben. Schwerbehinderte werden bei ansonsten im Wesentlichen gleicher Eignung und Qualifikation bevorzugt.

#### **Anforderung**

- Abgeschlossenes Universitätsstudium
- Fähigkeit und Interesse an analytischem, kreativem und interdisziplinärem Denken
- Kenntnisse von materialcharakterisierenden Methoden
- Hoher Anteil an Eigeninitiative und Engagement
- Gute Deutsch- und Englischkenntnisse in Wort und Schrift
- Teamfähigkeit und Kommunikationsvermögen



Bitte senden Sie Ihre schriftlichen, aussagekräftigen Bewerbungsunterlagen unter Angabe des Stichworts „Strukturdesign“ an: Technische Universität München, Lehrstuhl für Brau- und Getränketechnologie, Weihenstephaner Steig 20, 85354 Freising

Bei Fragen zögern Sie nicht uns zu kontaktieren: [verwaltung@bgt.wzw.tum.de](mailto:verwaltung@bgt.wzw.tum.de)

(Bei einer Mail-Bewerbung bitten wir Sie, die Unterlagen in einer einzigen pdf-Datei gesammelt zu schicken)